

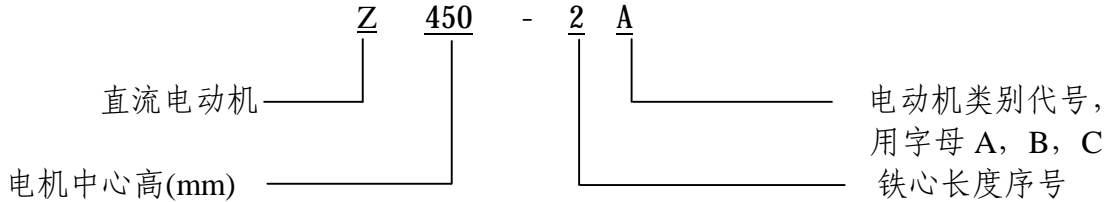
Z 系列中大型直流电动机

用途与特点:

Z 系列中大型直流电动机中心高 355~1000mm，电动机为 F 级绝缘，可以采用可控硅供电，中心高 355~630mm 的电动机采用滚动轴承结构，中心高 630mm 以上的采用滚动或滑动轴承。

本系列电动机与可控硅电源相配可用于各种调速传动，如冶金、轧机及其辅助设备、大型机床，造纸机等。

型号含义:



结构特点

1. 本系列电动机的机座为多角形叠片结构，定子结构紧凑，具有体积小、重量轻等优点。也能保证在脉动电源供电和负载电流突变情况下有良好换向。

2. 本系列电动机采用真空压力浸渍处理，具有良好的绝缘性能。电枢线圈与换向器的升高片采用钨极惰性气体保护焊（TIG），避免了接头开焊现象。

3. 本系列电动机安装型式为卧式底脚安装，单轴伸（IM1001），也可派生双轴伸（IM1002）。电机底脚位于靠近两端轴承处，可避免产生振动。

4. 本系列电机工作制为外通风连续工作制（S1），冷却方式有 IC06（鼓风机冷却）、IC17（管道进风，自然出风）、IC37（管道进出风）和 ICW37A86（自带背包式空-水冷却器）。相应的外壳防护等级有 IP23 和 IP44 两种。电机的进风口一般放在非换向器端。

电机性能

1. 本系列电动机 Z710 以下的标准电压有 220V、330V、440V、550V、660V、750 六种，Z800、Z900、Z1000 的有 440V、550V、660V、750V、800V、850V、900V、950V、1000V、1050V 十种，也可派生出其他等级的电压，可在订货时协商。

2. 本系列电动机为他励磁，他励电压为 110V 或 220V。励磁绕组有四个引线端子，分为两组，两组并联时励磁电压为 110V，两组串联时励磁电压为 220V。如果有其他要求可在订货时协商。

本系列直流电动机允许强行励磁（强励时励磁电流可瞬时略超过额定励磁电流，但励磁电流稳定后不得超过额定值），强励电压不得超过 500V。

3. 本系列电动机短时过载能力:

1) Z710 (含 Z710) 以下电机短时过载能力

普通工业用直流电动机 (A 类) 应能承受下表规定的短时 (1min) 过载:

基速的百分数	额定电流的百分数	
	偶尔使用	经常使用
100	150	140
200	150	130
≥ 300	140	125

金属轧机用直流电动机 (B 类) 应能承受下表规定的短时 (1min) 过载:

基速的百分数	额定电流的百分数	
	偶尔使用	经常使用
100	200 (180)	175 (160)
200	200(180)	160
≥ 300	175(160)	140

说明: 当电动机基本转速等于或高于下表规定时, 过载能力按括号内规定。

中心高 mm	355	400	450	500	560	630	710
基速 r/min	1000	900	800	710	630	560	560

可逆轧机用直流电动机（C类）应能承受下表所规定的短时（1min）过载：

基数的百分数	偶尔使用的负载		经常使用的负载	
	基速额定转矩的百分数	额定电流的百分数	基速额定转矩的百分数	额定电流的百分数
93	275	256	—	—
95	—	—	225	214
125	190	248.5	166	207.5
150	162	242.5	135	202
175	135	236.5	112	196.5
200	115	230	95.5	191
225	99.5	224	82.5	185.5
250	87.5	216	72	180
275	77	212	63.5	174.5
300	68.5	206	56.3	169

注：在 100% 负载下把电动机磁场调节到 100% 基速时，施以表列负载而出现的近视转速。

2) Z800、Z900、Z1000 电机短时过载能力：

基速 (r/min)	基数百分数	额定电流的百分数	
		偶尔使用	经常使用
$75 \leq n < 200$	100	210	175
	200	180	150
	300	130	110
$200 \leq n < 300$	100	210	175
	200	160	135
	300	130	110
$300 \leq n < 400$	100	200	165
	200	150	125
	250	120	100
$400 \leq n < 500$	100	200	165
	200	145	120
$500 \leq n < 600$	100	190	160
	160	150	125
$600 \leq n < 750$	100	180	150
	130	145	120

偶尔使用的短时过载能力是指很少发生或在紧急情况下，电动机在 1min 时间内承受超过连续额定负载的能力，建议将断路器的瞬时开断装置按偶尔使用的短时过载能力整定。

经常使用的短时过载能力是指作为正常工作周期的一部分，电动机反复承受超过额定负载的能力。

短时过载运行之后，必须轻载运行，使电动机整个负载周期的负载均方根值不超过其连续定额。在短时过载运行的时间内，也必须限制其温升不超过允许温升值。

金属轧机用直流电动机（B类）应能承受下列连续过载：

（1）在额定电压下和额定转速范围内，带 115% 额定功率连续运行。在此负载下，温升将升高，其他特性可能与额定条件下运行的规定值不同；

（2）在额定电压、额定转速、额定负载连续运行之后，紧接着以 125% 额定负载运行 2h，温升不超过规定值，其他性能可能与额定条件下运行的规定值不同。

电动机在较低的过载倍数下允许有较长的过载时间。B 类电机在偶尔使用时允许有 2.5 倍过载能力

型号 Type	编号 Serial No.	额定电压 Un 下的转速 Rotating speed under rated voltage Un r/min					功率 pn Output kW	额定电流 Ia Rated current A	效率 η Efficiency %	最高转速 nM Max. speed r/min	励磁功率 Pf Excitation power kW	转动惯量 J Moment of Inertia Kg.m ²	重量 Weight kg	通风 Ventilatin		
		220V	330V	440V	550V	660V								风量 Volume Q m ³ /s	风压 Pressure Pa	
Z400-2	01	126					55	355	65.5	500	5.9	20.2	4500	1.8	1310	
			205				90	342	75.9	800	5.8	20.2	4500	1.9	1450	
				304			132	356	81.5	1000	5.7	20.2	4500	1.9	1450	
					429		185	382	85.7	1200	5.6	20.2	4500	1.9	1450	
						514	220	371	87.9	1500	5.6	20.2	4500	1.9	1450	
	02	164					75	457	70.6	500	5.7	20.2	4500	1.9	1450	
			244				110	404	79.3	1000	5.7	20.2	4500	1.9	1450	
				359			160	420	84.1	1200	5.7	20.2	4500	1.9	1450	
					454		200	399	86.7	1500	5.7	20.2	4500	1.9	1590	
						573	250	418	88.9	1500	5.7	20.2	4500	2.0	1590	
	03	203					90	516	75.4	800	5.9	20.9	4500	1.9	1450	
			341				150	530	83.1	1200	5.9	20.9	4500	1.9	1450	
				460			200	513	86.5	1500	5.9	20.9	4500	1.9	1450	
					596		255	512	88.8	1500	5.9	20.9	4500	2.0	1590	
						746	315	518	90.6	1500	5.9	20.9	4500	2.0	1590	
	04	305					132	715	81	1000	5.8	20.9	4500	1.9	1450	
			469				200	683	86.6	1500	5.8	20.9	4500	1.9	1450	
				666			280	697	89.7	1500	5.8	20.9	4500	2.0	1590	
					813		355	658	91.2	1500	5.7	20.9	4500	2.0	1590	
						993	400	650	92.1	1500	5.8	20.9	4500	2.1	1740	
	05	363					160	843	83.7	1200	5.8	21.3	4500	1.9	1450	
			579				250	836	88.8	1500	5.7	21.3	4500	2.0	1590	
				796			335	823	91.1	1500	5.7	21.3	4500	2.1	1740	
					976		400	783	91.7	1500	5.8	21.3	4500	2.1	1740	
						1193	475	766	93	1500	5.7	21.3	4500	2.2	1900	
	06	468					200	1028	86.2	1500	6.0	21.3	4500	2.0	1590	
			724				300	994	89.9	1500	6.0	21.3	4500	2.1	1740	
				999			400	975	92	1500	6.0	21.3	4500	2.2	1900	
					1237		475	921	92.7	1500	6.0	21.3	4500	2.3	2060	
						1534	560	899	93.5	1534	6.0	21.3	4500	2.4	2230	
	Z400-3	01	97					55	375	61.9	350	6.5	23.9	4900	2.1	1740
				162				90	351	73.6	600	6.6	23.9	4900	2.0	1590
					239			132	362	79.7	800	6.6	23.9	4900	2.1	1740
						336		185	384	85.1	1000	6.6	23.9	4900	2.1	1740
							402	220	376	86.5	1200	6.6	23.9	4900	2.1	1740
		02	130					75	469	68.4	500	6.5	23.9	4900	2.0	1590
				192				110	412	77.2	600	6.7	23.9	4900	2.1	1740
					282			160	425	82.7	1000	6.6	23.9	4900	2.1	1740
						355		200	414	85.5	1200	6.7	23.9	4900	2.1	1740
							449	250	421	87.9	1500	6.6	23.9	4900	2.1	1740
		03	160					90	530	73.2	600	6.5	24.5	4900	2.1	1740
				271				150	537	81.7	1000	6.5	24.5	4900	2.1	1740
					364			200	517	85.5	1200	6.5	24.5	4900	2.1	1740
						462		250	505	88	1500	6.6	24.5	4900	2.1	1740
							592	315	522	89.9	1500	6.5	24.5	4900	2.2	1900
		04	239					132	725	79.6	800	6.5	24.5	4900	2.1	1740
				367				200	689	85.5	1200	6.6	24.5	4900	2.1	1740
					522			280	702	88.8	1500	6.6	24.5	4900	2.1	1740
					636		335	662	90.4	1500	6.6	24.5	4900	2.2	1900	
						774	400	652	91.6	1500	6.6	24.5	4900	2.2	1900	
05		286					160	854	82.3	1000	6.6	25.1	4900	2.1	1740	
			453				250	845	87.6	1500	6.6	25.1	4900	2.2	1900	
				622			335	824	90.8	1500	6.6	25.1	4900	2.2	1900	
					760		400	783	91.5	1500	6.6	25.1	4900	2.3	2060	
						908	475	767	92.7	1500	6.6	25.1	4900	2.3	2060	
06		371					200	1037	85.2	1200	6.6	25.1	4900	2.1	1740	
			573				300	997	89.4	1500	6.6	25.1	4900	2.2	1900	
				787			400	977	91.7	1500	6.6	25.1	4900	2.3	2060	
						972	475	921	92.6	1500	6.6	25.1	4900	2.4	2230	

						1199	560	898	93.5	1500	6.6	25.1	4900	2.4	2230
--	--	--	--	--	--	------	-----	-----	------	------	-----	------	------	-----	------

型号 Type	编号 Serial No.	额定电压 Un 下的转速 Rotating speed under rated voltage Un r/min					功率 pn Output kW	额定电流 Ia Rated current A	效率 η Efficiency %	最高转速 nM Max. speed r/min	励磁功率 Pf Excitation power kW	转动惯量 J Moment of Inertia Kg.m ²	重量 Weight kg	通风 Ventilatin	
		220V	330V	440V	550V	660V								风量 Q m ³ /s	风压 Pressure Pa
Z400-4	01	64					45	319	57.7	300	8	28.1	5300	2.3	2060
			129				90	363	70.7	500	7.7	28.1	5300	2.3	2060
				191			132	369	70.7	600	7.7	28.1	5300	2.3	2060
					232		160	343	70.7	800	7.7	28.1	5300	2.3	2060
						294	200	348	70.7	1000	7.7	28.1	5300	2.3	2060
	02	105					75	496	64.3	300	7.7	28.1	5300	2.2	1900
			155				110	422	75	500	7.6	28.1	5300	2.3	2060
				227			160	432	81	800	7.7	28.1	5300	2.3	2060
					286		200	417	84.4	1000	7.7	28.1	5300	2.3	2060
	03					360	250	425	86.8	1200	7.7	28.1	5300	2.3	2060
		129					90	544	70.8	500	7.6	29.6	5300	2.2	1900
			216				150	546	79.9	700	7.6	29.6	5300	2.3	2060
				292			200	521	84.5	1000	7.6	29.6	5300	2.3	2060
					371		250	498	87.2	1200	7.6	29.6	5300	2.3	2060
	04					450	300	500	88.9	1500	7.6	29.6	5300	2.3	2060
		192					132	740	77.5	500	7.6	29.6	5300	2.3	2060
			292				200	698	84.1	1000	7.7	29.6	5300	2.3	2060
				417			280	709	87.7	1200	7.7	29.6	5300	2.3	2060
					508		335	665	89.8	1500	7.7	29.6	5300	2.4	2230
	05					617	400	654	91.1	1500	7.6	29.6	5300	2.4	2230
		214					150	814	80.3	800	7.7	29.8	5300	2.3	2060
			363				250	850	86.8	1200	7.7	29.8	5300	2.4	2230
				467			315	786	89.1	1500	7.7	29.8	5300	2.4	2230
					607		400	784	91.2	1500	7.7	29.8	5300	2.4	2230
06					738	475	768	92.4	1500	7.7	29.8	5300	2.5	2410	
	297					200	1049	83.9	1000	7.6	29.8	5300	2.3	2060	
		457				300	1002	88.7	1500	7.7	29.8	5300	2.4	2230	
			626			400	980	91.2	1500	7.6	29.8	5300	2.4	2230	
				771		475	923	92.2	1500	7.6	29.8	5300	2.5	2410	
Z450-1	01					946	560	899	93.2	1500	7.6	29.8	5300	2.5	2410
		295					151	800	84.3	890	3.15	35.75	3940	1.80	950
			462				237	800	88.7	1400	3.15	35.75	3940	1.90	1060
				630			323	800	91.2	1500	3.15	35.75	3940	2.00	1180
					798		409	800	92.5	1500	3.15	35.75	3940	2.10	1300
	02					966	495	800	93.0	1500	3.15	35.75	3940	2.20	1420
		357					193	1000	86.5	1100	3.15	36.25	4000	1.90	1060
			556				301	1000	90.4	1500	3.15	36.25	4000	2.00	1180
				755			408	1000	92.2	1500	3.15	36.25	4000	2.10	1300
					954		515	1000	93.1	1500	3.15	36.25	4000	2.20	1420
	03					1153	621	1000	93.7	1500	3.15	36.25	4000	2.30	1560
		450					246	1250	88.8	1400	3.15	36.75	4040	2.00	1180
		695				380	1250	91.7	1500	3.15	36.75	4040	2.10	1300	
			940			514	1250	93.0	1500	3.15	36.75	4040	2.30	1560	
				1185		646	1250	93.6	1500	3.15	36.75	4040	2.50	1840	
Z450-2	01					-									
		232					149	800	83.7	700	3.20	41.50	4370	1.90	1060
			366				236	800	88.4	1100	3.20	41.50	4370	2.00	1180
				500			322	800	90.7	1500	3.20	41.50	4370	2.10	1300
					634		407	800	92.0	1500	3.20	41.50	4370	2.20	1420
	02					768	493	800	93.0	1500	3.20	41.50	4370	2.30	1560
		282					191	1000	85.5	850	3.30	42.00	4410	2.00	1180
			441				299	1000	89.7	1350	3.30	42.00	4410	2.10	1300
				600			406	1000	91.8	1500	3.30	42.00	4410	2.20	1420
					759		513	1000	92.7	1500	3.30	42.00	4410	2.30	1560
	03					918	620	1000	93.5	1500	3.30	42.00	4410	2.40	1700
		357					244	1250	88.0	1050	3.25	42.50	4470	2.20	1420
			554				379	1250	91.3	1500	3.25	42.50	4470	2.30	1560
				750			513	1250	92.8	1500	3.25	42.50	4470	2.40	1700
					946		647	1250	93.6	1500	3.25	42.50	4470	2.50	1840

型号 Type	编号 Serial No.	额定电压 Un 下的转速 Rotating speed under rated voltage Un r/min					功率 pn Output kW	额定电流 Ia Rated current A	效率 η Efficiency %	最高转速 nM Max. speed r/min	励磁功率 Pf Excitation power kW	转动惯量 J Moment of Inertia Kg.m ²	重量 Weight kg	通风 Ventilatin	
		220V	330V	440V	550V	660V								风量 Volume Q m ³ /s	风压 Pressure Pa
Z500-2	01	162					160	896	78.7	500	6.3	80.2	5800	2.6	1210
			256				250	873	85	800	6.3	80.2	5800	2.7	1290
				348			335	850	88.3	1000	6.3	80.2	5800	2.7	1290
					428		425	844	90.4	1200	6.3	80.2	5800	2.8	1380
						540	500	819	91.5	1200	6.3	80.2	5800	2.8	1380
	02	198					200	1082	81.9	600	6.3	80.2	5800	2.6	1210
			302				300	1024	87.2	1000	6.3	80.2	5800	2.7	1290
				411			740	997	89.9	1200	6.3	80.2	5800	2.8	1380
					550		500	981	91.6	1300	6.3	80.2	5800	2.8	1380
						706	626	1011	93	1400	6.3	80.2	5800	2.9	1470
	03	254					250	1307	85.1	800	6.3	81	5800	2.7	1290
			420				400	1331	89.8	1000	6.3	81	5800	2.8	1380
				575			530	1297	91.9	1200	6.3	81	5800	2.9	1470
					711		630	1221	93	1200	6.3	81	5800	2.9	1470
	04					837	710	1140	93.6	1200	6.3	81	5800	3.0	1560
		347					335	1704	87.9	1000	6.3	85.2	5800	2.8	1380
			540				500	1643	91.2	1200	6.3	85.2	5800	2.9	1470
				761			670	1623	93	1200	6.3	85.2	5800	3.0	1560
	05				965		800	1538	93.9	1200	6.3	85.2	5800	3.1	1660
		412					400	2008	89.3	1200	6.3	85.2	5800	2.9	1470
		654				600	1949	92.4	1200	6.3	85.2	5800	3.1	1660	
			875			750	1809	93.5	1200	6.3	85.2	5800	3.2	1760	
Z500-3	01	124					150	856	76.5	400	7.8	94.4	6300	2.9	1470
			209				250	882	83.7	600	7.8	94.4	6300	3.0	1560
				284			335	854	87.4	1000	7.8	94.4	6300	3.0	1560
					368		425	848	89.7	1200	7.8	94.4	6300	3.0	1560
						440	500	819	91.2	1200	7.8	94.4	6300	3.0	1560
	02	150					185	1015	80.1	500	7.8	94.4	6300	2.9	1470
			248				300	1031	86.2	700	7.8	94.4	6300	2.9	1470
				336			400	1001	89.3	1000	7.8	94.4	6300	3.0	1560
					550		550	1073	92	1300	7.8	94.4	6300	3.0	1560
						532	600	973	92.4	1200	7.8	94.4	6300	3.0	1560
	03	209					250	1318	84	600	7.8	95.8	6300	3.0	1560
			344				400	1340	88.9	1000	7.8	95.8	6300	3.0	1560
				444			500	1230	91.1	1200	7.8	95.8	6300	3.0	1560
					600		600	1166	92.5	1400	7.8	95.8	6300	3.1	1660
	04					680	710	1142	93.3	1200	7.8	95.8	6300	3.1	1660
		285					335	1711	87.2	1000	7.8	95.8	6300	3.1	1660
			440				500	1645	90.8	1200	7.8	95.8	6300	3.1	1660
				582			630	1532	92.4	1200	7.8	95.8	6300	3.2	1760
	05				714		769	1480	93.6	1200	7.8	95.8	6300	3.2	1870
		337					400	2015	88.7	1000	7.8	95.8	6300	3.1	1660
		532				600	1957	91.8	1200	7.8	95.8	6300	3.2	1760	
			709			750	1810	93.3	1200	7.8	95.8	6300	3.3	1870	
Z500-4	01	102					150	884	73.9	300	8.5	110.8	7200	3.1	1660
			151				220	790	81.8	500	8.5	110.8	7200	3.2	1760
				220			315	813	86.1	650	8.5	110.8	7200	3.2	1760
					282		400	808	88.4	1000	8.5	110.8	7200	3.2	1760
						285	403	655	91.5	800	8.5	110.8	7200	3.2	1760
	02	122					185	1038	78.1	350	8.5	110.8	7200	3.2	1660
			189				280	975	84.5	600	8.5	110.8	7200	3.1	1660
				258			375	950	88	800	8.5	110.8	7200	3.2	1760
					337		475	934	90.1	1000	8.5	110.8	7200	3.2	1760
						405	560	915	91.5	1200	8.5	110.8	7200	3.2	1760
	03	171					250	1339	82.5	500	8.5	113.2	7200	3.2	1760
			265				375	1269	87.8	800	8.5	113.2	7200	3.2	1760
				362			500	1237	90.5	1200	8.5	113.2	7200	3.2	1760
					449		600	1172	91.9	1200	8.5	113.2	7200	3.3	1870

						551	710	1143	93.1	1200	8.5	113.2	7200	3.3	1870	
	04	220					315	1633	85.7	650	8.5	119.1	7200	3.3	1870	
			342				475	1574	90.0	1000	8.5	119.1	7200	3.3	1870	
型号 Type	编号 Serial No.	额定电压 Un 下的转速 Rotating speed under rated voltage Un r/min					功率 Pn Output kW	额定电流 Ia Rated current A	效率 η Efficiency %	最高转速 nM Max. speed r/min	励磁功率 P _f Excitation power kW	转动惯量 J Moment of Inertia Kg.m ²	重量 Weight kg	通风 Ventilatin		
		220V	330V	440V	550V	660V								风量 Q m ³ /s	风压 Pressure Pa	
Z500-4	04			474			630	1539	91.9	1200	8.5	119.1	7200	3.3	1870	
					594			750	1450	93.1	1200	8.5	119.1	7200	3.3	1870
Z560-1	01	224					237	1250	84.5	650	5.5	118	5760	2.65	910	
			350					371	1250	88.8	1050	5.5	118	5760	2.8	1020
				475				504	1250	90.5	1200	5.5	118	5760	3.1	1250
					601			638	1250	92.1	1200	5.5	118	5760	3.3	1420
						727		771	1250	93	1200	5.5	118	5760	3.4	1500
	02	280						310	1600	86.4	850	7.0	118	5820	3.0	1170
			435					482	1600	90.1	1200	7.0	118	5820	3.2	1330
				590				654	1600	92	1200	7.0	118	5820	3.4	1500
					745			826	1600	93.1	1200	7.0	118	5820	3.6	1680
	03					900		998	1600	93.2	1200	7.0	118	5820	3.8	1880
		345						393	2000	87.8	1000	7.0	118.3	5880	3.2	1330
			532					606	2000	90.9	1200	7.0	118.3	5880	3.7	1780
Z560-2	01						235	1250	83.6	540	6	135.3	6430	2.8	1020	
								369	1250	88.2	850	6	135.3	6430	3	1170
				378				503	1250	90.5	1100	6	135.3	6430	3.2	1330
					479			637	1250	91.9	1100	6	135.3	6430	3.4	1500
						580		771	1250	92.9	1100	6	135.3	6430	3.5	1600
02	222						306	1600	85.4	650	7	135.3	6470	3.2	1330	
		346					478	1600	89.4	1050	7	135.3	6470	3.4	1500	
			470				650	1600	91.4	1200	7	135.3	6470	3.6	1680	
				594			822	1600	92.4	1200	7	135.3	6470	3.8	1880	
03					718		993	1600	93.4	1200	7	135.3	6470	4	2080	
	274						391	2000	87.3	800	7	136.3	6530	3.4	1500	
		424					606	2000	90.8	1200	7	136.3	6530	3.7	1780	
			575				820	2000	92.4	1200	7	136.3	6530	4	2080	
				725			1034	2000	93.3	1200	7	136.3	6530	4.2	2290	
Z560-3	01	141					232	1250	82.2	420	7	156	7200	3	1170	
			222					366	1250	87.3	650	7	156	7200	3.2	1330
				304				500	1250	89.7	900	7	156	7200	3.4	1500
					385			635	1250	91.5	900	7	156	7200	3.5	1600
						467		769	1250	92.6	900	7	156	7200	3.6	1680
	02	177						303	1600	84.2	500	7	156	7265	3.4	1500
			278					475	1600	88.6	800	7.5	156	7265	3.65	1730
				379				647	1600	90.9	1000	7.5	156	7265	3.9	1980
					479			818	1600	92	1000	7.5	156	7265	4	2080
	03					580		991	1600	93.1	1000	7.5	156	7265	4.2	2290
		218						388	2000	86.6	650	7.5	157.3	7330	3.6	1680
			339					602	2000	90.1	1000	7.5	157.3	7330	3.9	1980
Z560-4	01						817	2000	92.1	1000	7.5	157.3	7330	4.2	2290	
					581			1032	2000	93	1000	7.5	157.3	7330	4.4	2500
		108						227	1250	80.1	320	8.0	184.8	8170	3.4	1500
			173					362	1250	86.1	500	8.0	184.8	8170	3.5	1600
				237				496	1250	88.8	680	8.0	184.8	8170	3.7	1780
	02				301			631	1250	90.6	750	8.0	184.8	8170	3.8	1880
						365		765	1250	91.8	750	8.0	184.8	8170	3.9	1980
		137						297	1600	82.3	400	8.5	184.8	8250	3.8	1880
			217					469	1600	87.5	650	8.5	184.8	8250	4	2080
	03			296				642	1600	90	850	8.5	184.8	8250	4.2	2290
					375			814	1600	91.5	850	8.5	184.8	8250	4.3	2400
						454		986	1600	92.6	850	8.5	184.8	8250	4.4	2500
03	171						384	2000	85.6	500	8.5	186	8310	3.9	1980	
		267					599	2000	89.5	780	8.5	186	8310	4.1	2180	
			363				815	2000	91.7	850	8.5	186	8310	4.3	2400	
				459			1031	2000	93	850	8.5	186	8310	4.4	2500	

型号 Type	编号 Serial No.	额定电压 Un 下的转速 Rotating speed under rated voltage Un r/min				功率 pn Output kW	额定电流 Ia Rated current A	效率 η Efficiency %	最高转速 nM Max. speed r/min	励磁功率 Pf Excitation power kW	转动惯量 J Moment of Inertia Kg.m ²	重量 Weight kg	通风 Ventilatin	
		440V	550V	660V	750V								风量 Volume Q m ³ /s	风压 Pressure Pa
Z630-2	01	337				546	1410	91.5	1000	12.42	281	8310	3.8	1140
			428			697	1366	92.8	1200	12.42	281	8310	3.9	1190
				519		821	1330	93.4	1200	12.42	281	8310	4.1	1300
					593	915	1298	94	1200	12.42	281	8310	4.2	1360
	02	393				662	1633	92.2	1200	12.42	285	8360	4.1	1300
			498			811	1581	93	1200	12.42	285	8360	4.2	1360
				603		946	1527	93.7	1200	12.42	285	8360	4.4	1480
					689	1045	1479	94	1200	12.42	285	8360	4.5	1540
	03	429				723	1769	92.9	1100	12.42	288	8420	4.1	1300
			543			879	1705	93.7	1200	12.42	288	8420	4.2	1360
				657		1019	1638	94.1	1200	12.42	288	8420	4.4	1480
					750	1118	1578	94.3	1200	12.42	288	8420	4.6	1610
04	533				839	2052	92.8	1200	12.42	292	8490	4.5	1540	
		674			1010	1960	93.7	1200	12.42	292	8490	4.7	1670	
			816		1157	1863	94	1200	12.42	292	8490	5.0	1870	
Z630-3	01	268				561	1403	90.8	800	13.88	320	9290	4.1	1300
			341			697	1372	92.1	1000	13.88	320	9290	4.2	1360
				414		825	1340	93.1	1000	13.88	320	9290	4.3	1420
					474	922	1311	93.7	1000	13.88	320	9290	4.4	1480
	02	313				660	1636	91.6	900	13.88	324	9370	4.3	1420
			397			813	1590	93.0	1000	13.88	324	9370	4.4	1480
				481		954	1542	93.7	1000	13.88	324	9370	4.6	1610
					550	1058	1498	94.1	1000	13.88	324	9370	4.7	1670
	03	342				723	1776	92.4	1000	13.88	327	9430	4.4	1480
			433			884	1717	93.5	1000	13.88	327	9430	4.4	1480
				524		1030	1657	94	1000	13.88	327	9430	4.6	1610
					599	1135	1601	94.3	1100	13.88	327	9430	4.7	1670
04	425				840	2061	92.5	1000	13.88	331	9490	4.8	1730	
		538			1019	1979	93.5	1000	13.88	331	9490	4.9	1800	
			651		1177	1894	94	1000	13.88	331	9490	5.1	1940	
Z630-4	01	211				555	1400	90	600	15.8	371	10550	4.5	1540
			269			692	1371	91.6	800	15.8	371	10550	4.6	1610
				327		822	1341	92.5	800	15.8	371	10550	4.6	1610
					375	923	1317	93.5	800	15.8	371	10550	4.7	1670
	02	247				654	1633	91	800	15.8	375	10650	4.7	1670
			314			810	1592	92.3	800	15.8	375	10650	4.8	1730
				381		955	1549	93.3	800	15.8	375	10650	4.9	1800
					436	1064	1510	94	800	15.8	375	10650	4.9	1800
	03	270				717	1771	92	800	15.8	378	10750	4.6	1610
			342			882	1720	93	800	15.8	378	10750	4.7	1670
				415		1033	1665	94	800	15.8	378	10750	4.9	1800
					474	1150	1624	94	800	15.8	378	10750	4.9	1800
04	335				836	2061	92.1	800	15.8	382	10850	5.2	2020	
		425			1021	1989	93	800	15.8	382	10850	5.2	2020	
			515		1188	1914	93.4	800	15.8	382	10850	5.3	2090	
Z630-5	01	165				540	1380	89.0	500	18.3	438	12700	5.0	1870
			211			678	1355	90.5	600	18.3	438	12700	5.0	1870
				257		809	1329	92	700	18.3	438	12700	5.1	1940
					294	911	1306	92.8	700	18.3	438	12700	5.1	1940
	02	193				639	1610	90.1	600	18.3	441	12800	5.2	2020
			246			795	1573	91.7	700	18.3	441	12800	5.2	2020
				299		942	1535	93.0	700	18.3	441	12800	5.3	2090
					342	1054	1501	93.4	700	18.3	441	12800	5.3	2090
	03	211				702	1747	91.2	500	18.3	445	12900	5.0	1870
			268			868	1701	92.5	700	18.3	445	12900	5.1	1940
				326		1022	1653	93.5	800	18.3	445	12900	5.1	1940
					373	1139	1612	94.0	700	18.3	445	12900	5.1	2020
04	262				820	2036	91.1	600	18.3	449	13000	5.5	2240	
		333			1009	1975	92.9	700	18.3	449	13000	5.6	2310	
			404		1180	1907	93.5	700	18.3	449	13000	5.7	2390	

型号 Type	编号 Serial No.	额定电压 Un 下的转速 Rotating speed under rated voltage Un r/min					功率 pn Output kW	额定电流 Ia Rated current A	效率 η Efficiency %	最高转速 nM Max. speed r/min	励磁功率 Pf Excitation power kW	转动惯量 J Moment of Inertia Kg.m ²	重量 Weight kg	通风 Ventilatin			
		440V	550V	660V	750V	850V								950V	风量 Volume Q m ³ /s	风压 Pressure Pa	
Z800-1	03	412					1127	2750	93.1	1010	7.7	419	11000	5.45	1056		
			520				1420		94.0					5.94	1229		
				630			1714		94.4					6.51	1451		
					720		1953		94.7					7.05	1678		
	04	455					1275	3100	93.5	980	7.9	424		5.82	1184		
			575				1606		94.2					6.42	1413		
Z800-2	01	285					869	2150	91.8	710	7.6	467	11500	5.09	938		
			360				1100		93.1					5.39	1036		
				435			1330		93.8					5.73	1153		
					500		1520		94.2					6.03	1265		
						568	1728		94.6					6.41	1412		
						637	1936		94.8					6.83	1584		
	02	331					996	2450	92.4	830	7.7	471		5.4	1039		
			419				1260		93.4					5.77	1167		
				507			1522		94.1					6.19	1342		
					580		1736		94.5					6.58	1477		
	03					660	1973	2750	94.7	920	7.7	471		7.06	1682		
		366					1125		93.0					5.55	1090		
			463				1421		93.9					6	1251		
				560			1715		94.5					6.51	1452		
	04				640		1954	3100	94.7	920	7.6	471		7	1655		
		410					1274		93.4					5.87	1204		
			518				1606		94.2					6.42	1414		
				625			1936		94.6					7.07	1685		
	Z800-3	01	254					867	2150	91.6	640	8.9		514	12100	5.25	990
				323				1099		92.9						5.53	1082
					391			1330		93.7						5.84	1195
						448		1519		94.2						6.12	1298
							510	1728		94.6						6.47	1434
							572	1936		94.8						6.85	1592
02		296					994	2450	92.2	740	9.0	519	5.58			1092	
			375				1258		93.3				5.9			1214	
				453			1521		94.1				6.29			1364	
					519		1735		94.4				6.64			1503	
03						590	1973	2750	94.8	820	8.8	519	7.08			1691	
		329					1124		92.9				5.68			1135	
			417				1420		93.9				6.09			1285	
				504			1714		94.4				6.56			1473	
04					576		1954	3100	94.8	870	8.8	519	7			1657	
		368					1273		93.3				5.99			1247	
			465				1605		94.1				6.5			1445	
				562			1936		94.6				7.08			1693	
Z800-4	01	225					864	2150	91.4	560	8.9	573	12700	5.44		1053	
			286				1096		92.7					5.7		1143	
				347			1328		93.6					5.99		1249	
					397		1517		94.1					6.25		1348	
						452	1727		94.5					6.57		1474	
						508	1936		94.8					6.91		1617	
	02	262					990	2450	92.0	655	9.0			573	5.74	1158	
			332				1256		93.2						6.06	1275	
				403			1520		94.0						6.41	1411	
					461		1734		94.4						6.73	1541	
	03					524	1973	2750	94.7	730	8.9			573	7.13	1713	
		293					1122		92.7						5.83	1190	
			370				1418		93.7						6.22	1336	
				448			1713		94.4						6.65	1510	
					512		1954		94.7						7.05	1679	

型号 Type	编号 Serial No.	额定电压 Un 下的转速 Rotating speed under rated voltage Un r/min						功率 pn Output kW	额定电流 Ia Rated current A	效率 η Efficiency %	最高转速 nM Max. speed r/min	励磁功率 Pf Excitation power kW	转动惯量 J Moment of Inertia Kg.m ²	重量 Weight kg	通风 Ventilatin			
		440V	550V	660V	750V	850V	950V								风量 Volume Q m ³ /s	风压 Pressure Pa		
Z800-4	04	327					1271	3100	93.1	810	8.9	578	12700	6.14	1304			
			413				1604		94.1					6.61	1490			
				500			1936		94.6					7.14	1719			
Z800-5	01	202					861	2150	91.1	510	9.8	632	13400	5.63	1119			
			257				1094		92.5	640				5.88	1207			
				312			1326		93.4	700				6.15	1309			
					357		1515		94.0					6.39	1404			
						407	1725		94.4					6.69	1523			
							1935		94.7					7	1657			
	02	235					989	2450	91.7	590	9.9	5.93		1227				
			298				1253		93.0	750		6.23		1341				
				362			1517		93.8	800		6.56		1470				
					413		1733		94.3			6.86		1597				
						470	1972		94.7			7.22		1754				
	03	263					1120	2750	92.5	660	9.8	6.01		1254				
			333				1416		93.6	790		6.37		1393				
				403			1710		94.3			6.77		1560				
						460	1953		94.7	7.14		1718						
	04	293					1268	3100	93.0	740	9.9	6.31		1372				
			370				1602		94.0	760		6.75		1551				
				448			1935		94.6	7.24		1764						
	Z800-6	01	180					858	2150	90.7	450	9.8		703	14200	5.86	1202	
				230				1090		92.2	5570					6.1	1290	
					278			1323		93.2	650					6.34	1390	
						318		1513		93.8						6.59	1482	
							363	1723		94.3						6.86	1594	
								1933		94.7						7.15	1720	
02		210					985	2450	91.4	530	9.8	6.15	1310					
			267				1250		92.8	670		6.43	1418					
				324			1514		93.7	740		6.74	1544					
					370		1730		94.2			7.02	1665					
						422	1970		94.6			7.35	1812					
03		234					1116	2750	92.2	590	9.8	6.23	1340					
			297				1413		93.4	730		6.56	1472					
				359			1710		94.2			6.95	1633					
						410	1951		94.6	7.28		1783						
04		261					1265	3100	92.8	650	9.9	6.53	1459					
			330				1600		93.8	710		6.94	1631					
				400			1933		94.5	7.39		1831						
Z800-7		01	159					854	2150	90.3	400	11.1	785			15200	6.15	1311
				202				1087		91.9	510						6.39	1402
					246			1319		93.0	600						6.62	1496
						282		1509		93.6							6.83	1584
							321	1720		94.1							7.09	1696
								1930		94.5							7.36	1816
	02	186					981	2450	91.0	470	11.0	6.43		1420				
			237				1246		92.5	590		6.69		1524				
				288			1510		93.5	690		6.97		1645				
					330		1727		94.0			7.24		1760				
						375	1967		94.5			7.54		1903				
	03	207					1112	2750	91.9	520	11.1	6.5		1448				
			263				1410		93.2	660		6.82		1577				
				318			1706		94.0	680		7.17		1733				
					364		1950		94.5			7.48		1873				
	04	232					1262	3100	92.5	580	11.1	6.79		1565				
			293				1596		93.6	680		7.18		1735				
				355			1930		94.3	7.6		1927						

型号 Type	编号 Serial No.	额定电压 Un 下的转速 Rotating speed under rated voltage Un r/min					功率 pn Output kW	额定电流 Ia Rated current A	效率 η Efficiency %	最高转速 nM Max. speed r/min	励磁功率 Pf Excitation power kW	转动惯量 J Moment of Inertia Kg.m ²	重量 Weight kg	通风 Ventilatin	
		440V	550V	660V	750V	850V								950V	风量 Volume Q m ³ /s
Z800-8	01	140					849	2150	89.8	350	12.5	880	16300	6.49	1444
			179				1082		91.5	450				6.7	1527
				217			1315		92.7	550				6.94	1630
					248		1505		93.3					7.13	1715
						284	1716		93.9					7.37	1822
							320		1927					94.3	7.62
	02	163					977	2450	90.6	410	12.7			6.8	1569
			208				1242		92.2	520				7.04	1672
				252			1507		93.2	630				7.32	1798
					288		1723		93.8	640				7.56	1912
						330	1963		94.3					7.84	2044
	03	183					1108	2750	91.6	460	12.5			6.82	1578
			232				1405		92.9	580				7.12	1710
				282			1702		93.8	620				7.44	1855
					322		1945		94.3					7.74	1995
	04	205					1257	3100	92.2	510	884			7.1	1702
		260				1592	93.4		600	7.46		1864			
			315			1927	94.2			7.85		2050			
Z800-9	01	124					844	2150	89.2	310	12.5	986	17500	6.86	1595
			159				1077		91.1	400				7.04	1676
				193			1310		92.3	480				7.27	1778
					222		1500		93.0	500				7.47	1867
						252	1712		93.7					7.69	1974
							284		1922					94.1	7.92
	02	145					971	2450	90.1		360			12.5	7.14
			185				1237		91.8	460	7.37				1824
				225			1502		92.9	560	7.63				1943
					258		1719		93.5	590	7.85				2048
						294	1959		94.1		8.12				2182
	03	162					1103	2750	91.1	410	12.5			7.18	1734
			206				1400		92.6	520				7.46	1863
				250			1698		93.5	570				7.77	2009
					285		1941		94.1					8.05	2150
	04	182					1252	3100	91.8	460	991			7.46	1862
		231				1587	93.1		550	7.79		2020			
			280			1922	93.8			8.16		2204			
Z800-10	01	111					838	2150	88.6	280	12.5	1104	18800	7.25	1768
			142				1070		90.6	360				7.45	1857
				173			1304		91.9	430				7.65	1955
					198		1495		92.7	460				7.84	2046
						226	1706		93.4					8.06	2150
							255		1917					93.9	8.26
	02	130					965	2450	89.5		330			12.5	7.53
			166				1230		91.3	420	7.75				2002
				202			1496		92.5	510	8				2121
					230		1713		93.2	540	8.22				2233
						264	1954		93.8		8.46				2359
	03	147					1097	2750	90.7	370	12.5			7.5	1884
			187				1395		92.2	470				7.78	2014
				227			1692		93.3	530				8.07	2158
					260		1936		93.9					8.32	2287
	04	164					1246	3100	91.3	410	1109			7.83	2039
		208				1582	92.8		510	8.16		2201			
			252			1917	93.7			8.51		2383			

型号 Type	编号 Serial No.	额定电压 Un 下的转速 Rotating speed under rated voltage Un r/min						功率 pn Output kW	额定电流 Ia Rated current A	效率 η Efficiency %	最高转速 nM Max. speed r/min	励磁功率 Pf Excitation power kW	转动惯量 J Moment of Inertia Kg.m ²	重量 Weight kg	通风 Ventilatin		
		440V	550V	660V	750V	850V	950V								风量 Volume Q m ³ /s	风压 Pressure Pa	
Z800-11	01	100						832	2150	87.9	250	14.5	1222	20200	7.66	1957	
			128					1065		90.1	320				7.85	2049	
				156				1298		91.5	390				8.05	2150	
					179			1489		92.3	420				8.23	2237	
						204		1700		93.1					8.44	2347	
							230	1912		93.6	8.64				2454		
	02	117						959	2450	88.9	290	14.0	1222	20200	8.03	2137	
			150					1225		90.9	375				8.25	2248	
				183				1490		92.2	460				8.48	2370	
					210			1707		92.9	500				8.66	2467	
						240		1948		93.6					8.9	2600	
										1090	90.2				330	7.95	2100
	03	131						1389	2750	91.8	420	14.5	1227	20200	8.21	2230	
			167					1687		92.9	490				8.49	2374	
				203				1930		93.6					8.72	2498	
					233			1240		90.9	370				8.24	2243	
04	148						1576	3100	92.4	470	14.0	1227	20200	8.55	2405		
		188					1911		93.4					8.88	2585		
			228				819		86.6	240				8.47	2363		
Z800-12	01	83						819	2150	86.6	240	14	1458	22800	8.47	2363	
			106					1053		89	310				8.68	2474	
				130				1286		90.6	3800				8.85	2567	
					149			1477		91.6					9.02	2663	
						170		1689		92.4					9.22	2776	
							192	1900		93.1					9.4	2880	
	02	96						946	2450	87.8	280	14	1458	22800	8.82	2554	
			124					1212		90	370				8.99	2647	
				151				1478		91.4	450				9.22	2775	
					174			1695		92.3					9.38	2872	
						199		1937		93	9.6				2999		
								1080		89.2	320				8.75	2515	
	03	109						1377	2750	91.1	410	14.5	1463	22800	9	2653	
			139					1675		92.3	440				9.27	2803	
				169				1919		93.1	440				9.48	2929	
					194			1228		90	360				9.1	2706	
	04	122						1564	3100	91.7	420	14.0	1227	20200	9.4	2878	
			155					1900		92.9	420				9.69	3050	
				189													
	Z900-1	01	407						1440	2350	92.9	920	8.0	703	15200	7	1124
				467					1646		93.4					7	1244
					497				1759		93.6					7	1325
						532			1872		93.7					7.5	1407
						565		1985	93.9		8					1499	
							595	2098	94.0		8					1604	
							628	2210	94.0		8					1714	
								1600	93.3		7					1222	
02		445						1827	2600	93.7	890	7.9	715	15200	7	1373	
			510					1950		93.8					8	1470	
				545				2076		94.0					8	1578	
					580			2200		94.0					8	1697	
						615		1790		93.5					850	7.5	1380
							2040	93.9		8						1580	
						2180	94.0	8	1707								
						2318	94.1	9	1850								
03		490						2040	2900	93.5	850	7.3	715	15200	7.5	1380	
			560					2180		93.9					8	1580	
				600				2318		94.0					8	1707	
					640			2318		94.1					9	1850	

型号 Type	编号 Serial No.	额定电压 Un 下的转速 Rotating speed under rated voltage Un r/min						功率 pn Output kW	额定电流 Ia Rated current A	效率 η Efficiency %	最高转速 nM Max. speed r/min	励磁功率 Pf Excitation power kW	转动惯量 J Moment of Inertia Kg.m ²	重量 Weight kg	通风 Ventilatin		
		660	750	800	850	900	950								1000	风量 Volume Q m ³ /s	风压 Pressure Pa
Z900-1	04	540						1981	3200	93.8	840	7.1	715	15200	8	1505	
			615					2257		94.1					8.5	1759	
Z900-2	01	365						1400	2350	92.9	870	8.1	759	15900	7.0	1154	
			420					1645		93.4					7.0	1265	
				448				1759		93.6					7.5	1339	
					479			1872		93.7					7.5	1413	
						510		1985		93.9					8.0	1497	
							536	2098		94.0					8.0	1592	
								2210		94.1					8.5	1692	
															7.0	1246	
	02	401						1600	2600	93.2	850	8.0	759	15900	7.5	1385	
			459					1827		93.7					8.0	1474	
				491				1952		93.8					8.0	1573	
					522			2077		94.0					8.5	1677	
						555		2202		94.1					7.5	1388	
	03	443						1790	2900	93.5	810	7.7	771	15900	8.0	1568	
			506					2042		93.9					8.5	1685	
				541				2181		94.0					8.5	1813	
					576			2320		94.1					8.0	1502	
	04	486						1982	3200	93.8	790	7.6	771	15900	8.5	1730	
			555					2259		94.1					8.0	1502	
	Z900-3	01	325						1438	2350	92.7	820	9.0	828	16700	7.0	1194
			373					1644	93.3		7.0					1296	
				398				1758	93.5		7.5					1365	
					425			1872	93.7		7.5					1433	
						451		1985	93.9		8.0					1510	
							476	2099	94.0		8.0					1594	
								2212	94.1		8.5					1683	
02		356						1598	2600	93.2	800	8.8	828	16700	7.0	1282	
			408					1826		93.6					7.5	1408	
				436				1952		93.8					7.8	1490	
					464			2077		94.0					8.0	1578	
						493		2203		94.1					8.5	1672	
03		394						1789	2900	93.5	760	8.2	841	16700	7.5	1423	
			450					2042		93.9					8.0	1588	
				480				2182		94.0					8.5	1693	
					513			2321		94.2					8.5	1806	
04		432						1982	3200	93.8	740	7.6	841	16700	8.0	1519	
			494					2260		94.2					8.5	1722	
Z900-4		01	293						1436	2350	92.6	780	9.0	898	17500	7.0	1239
				336					1642		93.2					7.0	1336
				358				1756	93.4		7.5					1403	
					383			1871	93.7		7.5					1464	
						406		1984	93.8		8.0					1536	
							428	2098	94.0		8.0					1616	
								2212	94.1		8.0					1696	
	02	320						1596	2600	93.0	750	8.8	898	17500	7.0	1328	
			367					1824		93.5					7.5	1446	
				392				1950		93.8					8.0	1522	
					418			2076		94.0					8.0	1602	
						444		2202		94.1					8.0	1688	
	03	355						1787	2900	93.4	720	8.5	910	17500	7.5	1454	
			405					2041		93.8					8.0	1608	
				433				2180		94.0					8.0	1704	
					462			2320		94.2					8.5	1806	
	04	389						1980	3200	93.8	700	8.4	910	17500	8.0	1550	
			444					2260		94.1					8.5	1738	

型号 Type	编号 Serial No.	额定电压 Un 下的转速 Rotating speed under rated voltage Un r/min						功率 pn Output kW	额定电流 Ia Rated current A	效率 η Efficiency %	最高转速 n_M Max. speed r/min	励磁功率 P _f Excitation power kW	转动惯量 J Moment of Inertia Kg.m ²	重量 Weight kg	通风 Ventilatin			
		660	750	800	850	900	950								1000	风量 Volume Q m ³ /s	风压 Pressure Pa	
Z900-5	01	260						1433	2350	92.4	660	10.2	981	18500	7.2	1306		
			299					1640		93.0	730				7.5	1400		
				320				1754		93.3	730				7.5	1457		
					342			1869		93.6	730				8.0	1515		
						363		1983		93.8	730				8.0	1580		
							383	2097		93.9	730				8.2	1655		
								404		2210	94.1				730	8.5	1730	
	02	286						1594	2600	92.9	700	10.0	981		7.5	1390		
			328					1822		93.4					8.0	1500		
				350				1948		93.7					8.0	1573		
					373			2075		93.9					8.2	1648		
						396		2201		94.1					8.5	1728		
	03	317						1785	2900	93.2	670	9.0	993		8.0	1518		
			362					2039		93.7					8.5	1662		
				387				2180		94.0					8.5	1750		
				413			2320	94.1		9.0				1843				
04	347						1978	3200	93.7	660	9.0	993	8.0	1608				
		396					2258		94.1				8.5	1783				
Z900-6	01	232						1429	2350	92.2	580	10.0	1079	19600	7.5	1382		
			265					1636		92.8	680				8.0	1476		
				284				1750		93.1	680				8.0	1528		
					303			1866		93.4	680				8.0	1585		
						322		1980		93.6	680				8.2	1645		
							340	2095		93.8	680				8.5	1713		
								359		2209	94.0				680	8.5	1780	
	02	254						1590	2600	92.7	650	9.9	1079		8.0	1467		
			290					1819		93.3					8.0	1572		
				311				1945		93.5					650	8.1	1639	
					332			2072		93.8					650	8.5	1707	
						352		2199		94.0					650	8.5	1783	
	03	281						1783	2900	93.1	630	9.5	1091		8.0	1590		
			322					2036		93.6					630	8.5	1720	
				344				2177		93.8					630	8.5	1804	
					367			2318		94.1					630	9.0	1889	
	4	308						1975	3200	93.5	610	9.5	1091		8.5	1672		
			352					2256		94.0					610	9.0	1833	
	Z900-7	01	206						1424	2350	91.8	520	11.5		1190	20900	8.0	1494
				235					1632		92.6	580					8.0	1588
				252				1746	92.9		630	8.1		1638				
					268			1861	93.2		630	8.5		1692				
						286		1976	93.4		630	8.5		1748				
							302	2091	93.7		630	8.5		1814				
								319	2205		93.9	630		9			1877	
02		225						1585	2600	92.4	570	11.5	1190	8	1584			
			258					1814		93.0	610			8.2	1685			
				276				1940		93.3	610			8.5	1748			
					295			2068		93.6	610			8.5	1810			
						312		2195		93.8	610			9	1887			
03		249						1777	2900	92.8	580	10.5	1202	8.5	1720			
			285					2032		93.4				580	8.7		1848	
				305				2173		93.7				580	9		1925	
					325			2315		93.9				580	9		2008	
04		274						1970	3200	93.3	570	9.5	1202	8.5	1778			
			313					2252		93.8				570	8.9		1932	

型号 Type	编号 Serial No.	额定电压 Un 下的转速 Rotating speed under rated voltage Un r/min						功率 pn Output kW	额定电流 Ia Rated current A	效率 η Efficiency %	最高转速 nM Max. speed r/min	励磁功率 Pf Excitation power kW	转动惯量 J Moment of Inertia Kg.m ²	重量 Weight kg	通风 Ventilatin	
		660	750	800	850	900	950								1000	风量 Volume Q m ³ /s
Z900-8	01	182						1419	2350	91.5	460	11.5	1315	22300	8.0	1632
			209					1626		92.3	530				8.5	1714
				224				1741		92.6	560				8.5	1764
					239			1856		92.9	580				8.6	1816
						254		1971		93.2	580				8.7	1872
							268	2086		93.5	580				9.0	1937
								283		2201	93.7				580	9.0
	02	200						1579	2600	92.0	500	11.4	1315		8.5	1715
			229					1809		92.8	560				8.5	1816
				245				1936		93.1	560				8.7	1878
					262			2063		93.4	560				9.0	1935
						278		2192		93.6	560				9.0	2004
	03	222						1771	2900	92.5	540	11.0	1327		8.6	1843
			253					2027		93.2					9.0	1966
				270				2168		93.5					9.1	2038
	04				290			2310	3200	93.7	520	10.8	1327		9.5	2115
243							1966	93.1		8.8				1913		
		278					2247	93.6	9.2	2058						
Z900-9	01	162						1412	2350	91.0	410	13.1	1454	23900	8.5	1785
			186					1620		91.9	470				9.0	1868
				199				1735		92.3	500				9.0	1925
					212			1850		92.6	540				9.0	1976
						226		1965		92.9					9.0	2023
							240	2080		93.2					9.5	2083
								252		2195	93.4				9.5	2146
	02	178						1573	2600	91.7	450	13.0	1454		8.7	1872
			204					1803		92.4	520				9.0	1970
				218				1930		92.8					9.1	2034
					233			2057		93.1					9.2	2093
						247		2185		93.4	9.5				2160	
	03	197						1765	2900	92.2	500	11.2	1466		9.0	2008
			226					2020		92.9					9.5	2124
				242				2163		93.2					9.5	2195
					258			2304		93.5					9.7	2270
04	216						1959	3200	92.8	480	11.3	1499	9.2	2080		
		247					2242		93.4				9.6	2223		
Z900-10	01	146						1405	2350	90.6	370	12.9	1593	25500	8.9	1943
			167					1613		91.5	420				9.1	2036
				179				1729		92.0	450				9.2	2085
					191			1844		92.3	480				9.5	2136
						203		1959		92.6	500				9.5	2190
							215	2074		92.9	500				9.6	2246
								227		2190	93.2				500	9.7
	02	160						1566	2600	91.3	400	12.7	1593		9.1	2045
			184					1796		92.1	460				9.5	2132
				197				1924		92.5	480				9.5	2190
					210			2050		92.8	480				9.6	2253
						223		2179		93.1	480				9.7	2317
	03	177						1758	2900	91.8	460	12.3	1605		9.5	2179
			203					2014		92.6					9.7	2294
				218				2156		93.0					10	2358
					232			2298		93.3					10	2435
04	194						1953	3200	92.5	450	12.4	1605	9.6	2249		
		222					2235		93.1				10	2388		

型号 Type	编号 Serial No.	额定电压 Un 下的转速 Rotating speed under rated voltage Un r/min							功率 pn Output kW	额定电流 Ia Rated current A	效率 η Efficiency %	最高转速 nM Max. speed r/min	励磁功率 Pf Excitation power kW	转动惯量 J Moment of Inertia Kg.m ²	重量 Weight kg	通风 Ventilatin	
		660	750	800	850	900	950	1000								风量 Volume Q m ³ /s	风压 Pressure Pa
Z900-11	01	126							1395	2350	89.8	320	14.2	1802	28000	9.5	2221
			145						1603		91.0	370				9.7	2302
				156					1719		91.4	390				9.8	2342
					166				1834		91.8	420				10	2401
						177			1950		92.2	450				10	2446
							187		2065		92.5	450				10.2	2509
								198	2180		92.8	450				10.3	2559
																9.7	2311
	02	139							1556	2600	90.7	350	14.1	1802		10	2418
			159						1786		91.6	400				10.1	2465
				170					1914		92.0	430				10.2	2532
					182				2041		92.4	430				10.5	2586
						194			2169		92.7	430				10	2456
	03	155							1747	2900	91.3	390	12.5	1813		10.3	2569
			178						2004		92.1	420				10.6	2646
				190					2146		92.5	420				10.6	2714
				203				2289	92.9		420	10.3			2539		
04	169							1943	3200	92.0	400	12.7	1814	10.5	2670		
		194						2226		92.7	400			10.5	2513		
Z900-12	01	111							1385	2350	89.3	280	16.0	2010	10.5	2592	
			128						1593		90.4	320			10.5	2648	
				137					1708		90.9	350			11	2684	
					147				1824		91.3	370			11	2744	
						156			1940		91.7	390			11	2805	
							165		2055		92.1	410			11	2849	
								175	2171		92.4	410			10.5	2623	
	02	122							1545	2800	90.1	310	15.8	2010	11	2704	
			141						1776		91.1	360			11	2765	
				150					1904		91.5	390			11	2827	
					160				2030		91.9	390			11	2892	
						170			2159		92.4	390			11	2784	
	03	137							1737	2900	90.7	350	14.7	2022	11	2906	
			157						1996		91.7	380			11.5	2979	
				168					2136		92.1	380			11.5	3037	
					180				2279		92.4	380			11	2841	
	04	151							1935	3200	91.5	370	14.4	2022	11.5	2979	
			173						2215		92.3	370			11.5	2979	

型号 Type	编号 Serial No.	额定电压 Un 下的转速 Rotating speed under rated voltage Un r/min								功率 pn Output kW	额定电流 Ia Rated current A	效率 η Efficiency %	最高转速 nM Max. speed r/min	励磁功率 Pf Excitation power kW	转动惯量 J Moment of Inertia Kg.m ²	重量 Weight kg	通风 Ventilatin	
		660	750	800	850	900	950	1000	1050								风量 Volume Q m ³ /s	风压 Pressure Pa
Z1000-1	01	349								1716	2800	92.9	700	7.5	1248	17900	8.0	1150
			398							1960		93.3					8.5	1250
				427						2095		93.5					9.0	1350
					455					2230		93.7					9.0	1350
						482				2364		93.8					9.5	1450
							510			2498		93.9					10.0	1600
								538		2632		94.0					10.0	1600
									566	2766		94.1					10.5	1750
	02	380								1938	3150	93.2	680	8.2	1248		8.5	1250
			435							2211		93.6					9.0	1350
				465						2363		93.8					9.5	1450
					495					2514		93.9					10.0	1600
						525				2665		94.0					10.0	1600
							555			2815		94.1					10.5	1750

型号 Type	编号 Serial No.	额定电压 Un 下的转速 Rotating speed under rated voltage Un r/min							功率 pn Output kW	额定电流 Ia Rated current A	效率 η Efficiency %	最高转速 nM Max. speed r/min	励磁功率 Pf Excitation power kW	转动惯量 J Moment of Inertia Kg.m ²	重量 Weight kg	通风 Ventilatin		
		660	750	800	850	900	950	1000								1050	风量 Volume Q m ³ /s	风压 Pressure Pa
Z1000-1	03	414							2192	3550	93.5	660	8.4	1265	17900	9.0	1350	
			473						2499		93.9					10.0	1600	
				506					2669		94.0					10.5	1750	
Z1000-2	01	317							1715	2800	92.8	670	7.2	1348	18700	8.0	1150	
			363						1959		93.3					8.5	1250	
				387					2095		93.5					9.0	1350	
					415				2230		93.7					9.0	1350	
						440			2365		93.8					9.5	1450	
							464		2499		94.0					10.0	1600	
								490	2634		94.1					10.0	1600	
									515		2768					94.2	10.5	1750
	02	344							1937	3150	93.2	650	7.9	1348		9.0	1350	
			394						2211		93.6					9.0	1350	
				420					2363		93.8					9.5	1450	
					448				2515		93.9					10.0	1600	
						476			2667		94.1					10.0	1600	
							503		2817		94.2					10.5	1750	
	03	374							2192	3550	93.5	630	8.2	1365		9.0	1350	
			427						2500		93.9					10.0	1600	
				457					2671		94.0					10.0	1600	
Z1000-3	01	281							1712	2800	92.7	640	7.9	1473	19700	8.5	1250	
			322						1958		93.2					8.5	1250	
				344					2094		93.5					9.0	1350	
					367				2229		93.7					9.0	1350	
						390			2365		93.8					9.5	1450	
							412		2500		94.0					9.5	1450	
								435	2635		94.1					10.0	1600	
									457		2770					94.2	10.0	1600
	02	306							1935	3150	93.1	620	8.3	1473		9.0	1350	
			350						2210		93.6					9.5	1450	
				375					2363		93.8					9.5	1450	
					400				2515		93.9					10.0	1600	
						423			2668		94.1					10.0	1600	
							448		2819		94.2					10.5	1750	
	03	332							2191	3550	93.5	590	9.2	1490		9.5	1450	
			380						2500		93.9					10.0	1600	
				406					2671		94.1					10.0	1600	
Z1000-4	01	253							1710	2800	92.5	610	8.3	1598	20700	8.5	1250	
			290						1955		93.1					9.0	1350	
				310					2092		93.4					9.0	1350	
					330				2228		93.6					9.5	1450	
						350			2364		93.8					9.5	1450	
							370		2499		94.0					10.0	1600	
								392	2635		94.1					10.0	1600	
									412		2770					94.2	10.5	1750
	02	275							1933	3150	93.0	580	8.8	1598		9.0	1350	
			315						2209		93.5					9.5	1450	
				337					2362		93.7					9.5	1450	
					360				2514		93.9					10.0	1600	
						380			2667		94.1					10.0	1600	
							403		2819		94.2					10.5	1750	
	03	299							2189	3550	93.4	560	9.2	1615		9.5	1450	
			342						2499		93.9					10.0	1600	
				366					2671		94.1					10.5	1750	

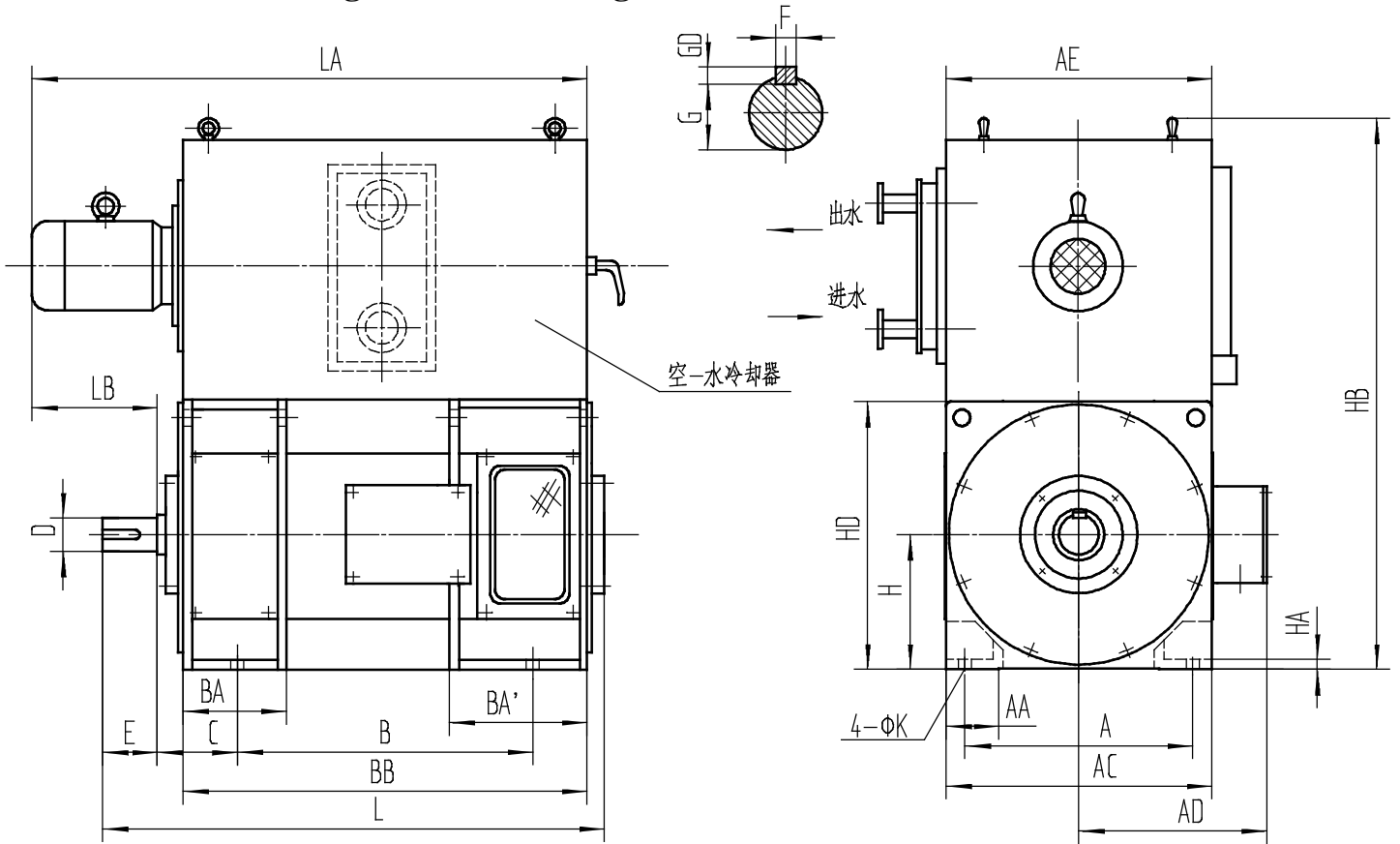
型号 Type	编号 Serial No.	额定电压 Un 下的转速 Rotating speed under rated voltage Un r/min							功率 pn Output kW	额定电流 Ia Rated current A	效率 η Efficiency %	最高转速 nM Max. speed r/min	励磁功率 Pf Excitation power kW	转动惯量 J Moment of Inertia Kg.m ²	重量 Weight kg	通风 Ventilatin	
		660	750	800	850	900	950	1000								1050	风量 Volume Q m ³ /s
Z1000-5	01	225							1706	2800	92.3	570	8.8	1748	21800	8.5	1250
		258							1953		93.0					9.0	1350
		276							2089		93.3					9.5	1450
		294							2225		93.5					9.5	1450
		313							2362		93.7					9.5	1450
		330							2498		93.9					10.0	1600
		350							2634		94.1					10.0	1600
		367							2769		94.2					10.5	1750
	02	245							1929	3150	92.8	550	9.4	1748		9.0	1350
		280							2206		93.4					9.5	1450
		300							2360		93.6					10.0	1600
		320							2513		93.8					10.0	1600
		339							2666		94.0					10.5	1750
		359							2818		94.2					10.5	1750
	03	266							2186	3550	93.3	530	10.3	1765		9.5	1450
		305							2497		93.8					10.0	1600
		326							2670		94.0					10.5	1750
	Z1000-6	01	199							1700	2800	92.1	500	9.4		1923	23100
228									1948	92.8		9.5			1450		
244									2085	93.1		9.5			1450		
260									2222	93.4		9.5			1450		
276									2360	93.6		10.0			1600		
293									2495	93.8		10.0			1600		
309									2631	94.0		10.5			1750		
325									2768	94.1		10.5			1750		
02		217							1925	3150	92.6	510	9.8	1923	9.5	1450	
		249							2202		93.2				10.0	1600	
		266							2356		93.5				10.0	1600	
		284							2510		93.7				10.0	1600	
		300							2663		93.9				10.5	1750	
		320							2816		94.1				10.5	1750	
03		235							2182	3550	93.1	490	10.4	1940	10.0	1600	
		270							2494		93.7				10.5	1750	
		288							2667		93.9				10.5	1750	
Z1000-7		01	177							1696	2800	91.8	450	9.9	2123	24800	
	203								1943	92.5		9.5					1450
	218								2080	92.9		9.5					1450
	232								2217	93.2		10.0					1600
	247								2354	93.4		10.0					1600
	260								2491	93.7		10.5					1750
	276								2627	93.8		10.5					1750
	290								2764	94.0		10.5					1750
	02	194							1919	3150	92.3	480	10.5	2123	10.0		1600
		222							2197		93.0				10.0		1600
		237							2351		93.3				10.5		1750
		253							2505		93.6				10.5		1750
		268							2660		93.8				10.5		1750
		284							2812		94.0				11.0		1900
	03	210							2177	3550	92.9	460	11.9	2140	10.0		1600
		240							2489		93.5				10.5		1750
		257							2663		93.8				11.0		1900

型号 Type	编号 Serial No.	额定电压 Un 下的转速 Rotating speed under rated voltage Un r/min							功率 pn Output kW	额定电流 Ia Rated current A	效率 η Efficiency %	最高转速 nM Max. speed r/min	励磁功率 Pf Excitation power kW	转动惯量 J Moment of Inertia Kg.m ²	重量 Weight kg	通风 Ventilatin			
		660	750	800	850	900	950	1000								1050	风量 Volume Q m ³ /s	风压 Pressure Pa	
Z1000-8	01	158							1690	2800	91.4	400	10.3	2348	26500	9.5	1450		
			181						1937		92.2	460				10.0	1600		
				194					2074		92.6	460				10.0	1600		
					207				2211		92.9	460				10.5	1750		
						220			2348		93.2	460				10.5	1750		
							232		2485		93.5	460				10.5	1750		
								245	2622		93.7	460				11.0	1900		
									258		2759	93.9				460	11.0	1900	
		02	172						1913	3150	92.0	430	11.2	1348		10.0	1600		
				197					2191		92.7	440				10.5	1750		
					211				2345		93.1	440				10.5	1750		
						225			2500		93.4	440				11.0	1900		
							240		2654		93.6	440				11.0	1900		
								253	2807		93.8	440				11.0	1900		
		03	186						2171	3550	92.7	420	11.9	2365		10.5	1750		
				213					2484		93.3					11.0	1900		
					228				2657		93.6					11.0	1900		
Z1000-9	01	140						1682	2800	91	350	11.1	2599	28400	10.0	1600			
				160						1930	91.9				400	10.5	1750		
					172					2067	92.3				430	10.5	1750		
						183				2204	92.6				430	10.5	1750		
							195			2342	92.9				430	11.0	1900		
								206		2479	93.2				430	11.0	1900		
										218	2616				93.4	430	11.0	1900	
											229				2753	93.7	430	11.5	2050
		02	152						1905	3150	91.6	380	11.7		2599	10.5	1750		
				175					2184		92.4	410				11.0	1900		
					187				2338		92.8	410				11.0	1900		
						199			2493		93.1	410				11.5	2050		
							212		2647		93.4	410				11.5	2050		
								224	2801		93.6	410				11.5	2050		
		03	166						2164	3550	92.3	390	13.3		2615	11.0	1900		
				190					2477		93.0					11.5	2050		
					203				2651		93.3					11.5	2050		
Z1000-10	01	125						1674	2800	90.6	320	12	2849	30300	10.5	1750			
				144						1922	91.5				360	11.0	1900		
					154					2060	92.0				400	11.0	1900		
						165				2197	92.3				400	11.0	1900		
							175			2335	92.7				400	11.5	2050		
								185		2472	92.9				400	11.5	2050		
										196	2609				93.2	400	11.5	2050	
											206				2747	93.4	400	12.0	2250
		02	137						1897	3150	91.3	350	12.6		2849	11.0	1900		
				157					2176		92.1	380				11.5	2050		
					168				2331		92.5	380				11.5	2050		
						180			2486		92.8	380				11.5	2050		
							190		2640		93.1	380				12.0	2250		
								202	2794		93.4	380				12.0	2250		
		03	149						2156	3550	92.0	360	13.1		2865	11.5	2050		
				170					2470		92.8					12.0	2250		
					183				2644		93.1					12.0	2250		

型号 Type	编号 Serial No.	额定电压 Un 下的转速 Rotating speed under rated voltage Un r/min							功率 pn Output kW	额定电流 Ia Rated current A	效率 η Efficiency %	最高转速 nM Max. speed r/min	励磁功率 Pf Excitation power kW	转动惯量 J Moment of Inertia Kg.m ²	重量 Weight kg	通风 Ventilatin		
		660	750	800	850	900	950	1000								1050	风量 Volume Q m ³ /s	风压 Pressure Pa
Z1000-11	01	109							1663	2800	90.0	280	12.9	3224	33200	11.5	2050	
			125						1910		91.0	320				11.5	2050	
				134					2048		91.4	340				11.5	2050	
					143				2186		91.9	360				12.0	2250	
						152			2324		92.2	360				12.0	2250	
							160		2460		92.5	360				12.0	2250	
								170	2599		92.8	360				12.5	2450	
									180		2736	93.1				360	12.5	2450
																		12.0
	02	118							1885	3150	90.7	300	14.5	3224		12.0	2250	
			136						2164		91.6	350				12.0	2250	
				146					2319		92.0	350				12.5	2450	
					155				2474		92.4	350				12.5	2450	
						165			2629		92.7	350				12.5	2450	
							175		2783		93.0	350				13.0	2650	
	03	130							2144	3550	91.5	330	14.6	3240		12.0	2250	
			149						2459		92.3					12.5	2450	
				160					2633		92.7					12.5	2450	
Z1000-12	01	96						1650	2800	92.8	240	13.5	3599	36100	12.0	2250		
			110							1899	93.3				280	12.5	2450	
				118						2037	93.5				300	12.5	2450	
					126					2175	93.7				330	12.5	2450	
						134				2312	93.8				330	12.5	2450	
							142			2450	94.0				330	13.0	2650	
								150		2688	94.1				330	13.0	2650	
										158	2725				94.2	330	13.0	2650
	02	104							1873	3150	90.1	260	14.4		3599	12.5	2450	
			120						2152		91.1	320				13.0	2650	
				129					2307		91.6	320				13.0	2650	
					137				2462		92.0	320				13.0	2650	
						146			2617		92.3	320				13.5	2850	
							155		2772		92.6	320				13.5	2850	
	03	115							2132	3550	91.0	300	14.5		3616	13.0	2650	
		132						2447	91.9		13.0			2650				
			142					2622	92.3		13.5			2850				

Z355 ~ Z710 电机外形安装图 (ICW37A86)

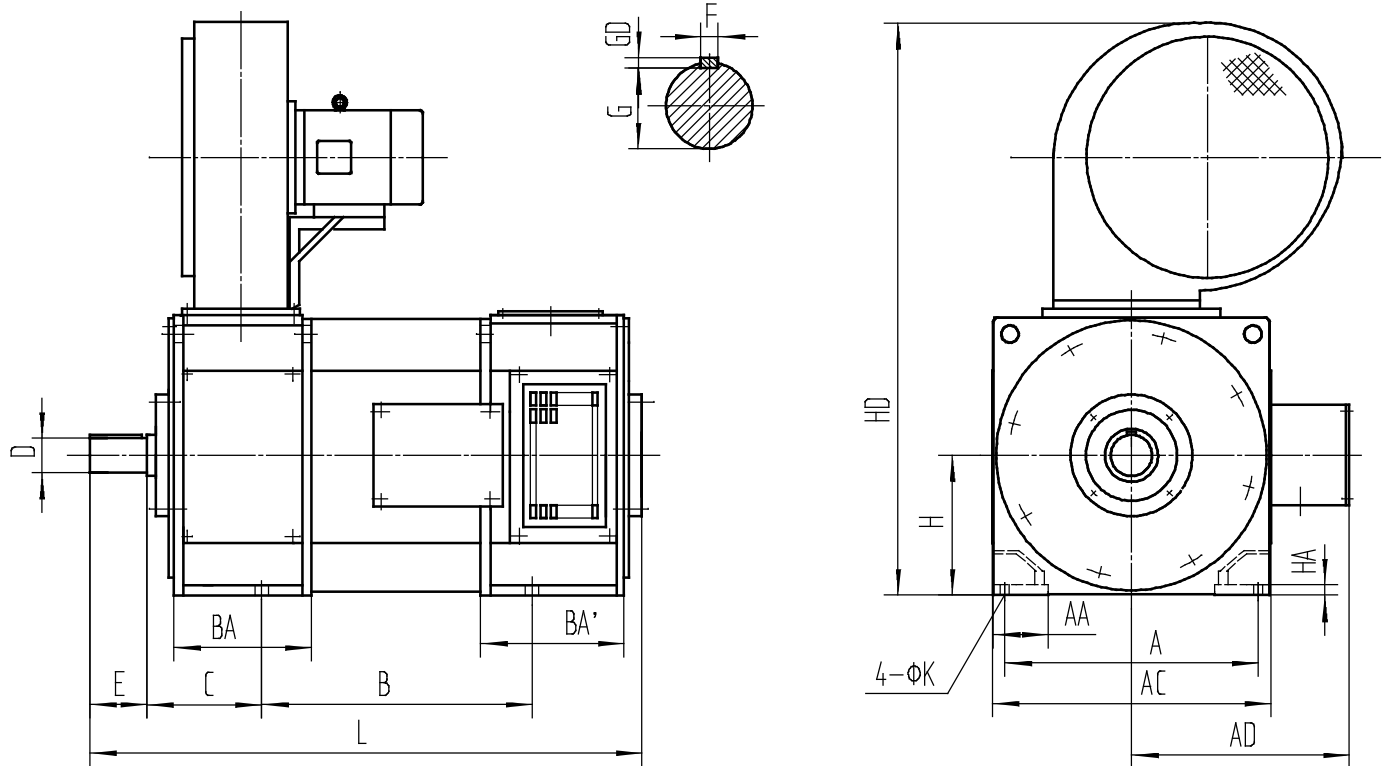
Mounting Outline Drawings of Z Series Motors (ICW37A86)



型号 Type	安装尺寸及主要外型尺寸 Mounting Dimensions and Main Outline Dimensions (mm)																						
	A	B	C	D	E	F	G	GD	H	K	L	AA	AC	AD	AE	BA	BA'	BB	HA	HB	HD	LA	LB
Z355-2	610	800	254	110	210	28	100	16	355	28	1518	130	700	600	700	279	461	1150	30	1535	710	1592	342
Z355-3		900									1618							1250				1692	
Z355-4		1000									1718							1350				1792	
Z355-5		1120									1838							1470				1912	
Z400-2	686	900	280	120	210	32	109	18	400	35	1660	150	790	600	790	347	455	1342	33	1820	800	1822	372
Z400-3		1000									1760							1442				1922	
Z400-4		1120									1880							1562				2042	
Z450-1	800	900	315	140	250	36	128	20	450	35	1780	190	890	650	890	315	480	1325	30	1817	900	1805	340
Z450-2		1000									1880							1425				1905	
Z450-3		1120									2000							1545				2025	
Z450-4		1250									2130							1675				2155	
Z500-1	900	1000	280	160	300	40	147	22	500	42	1850	180	1070	840	1070	416	604	1490	40	2040	1000	1927	377

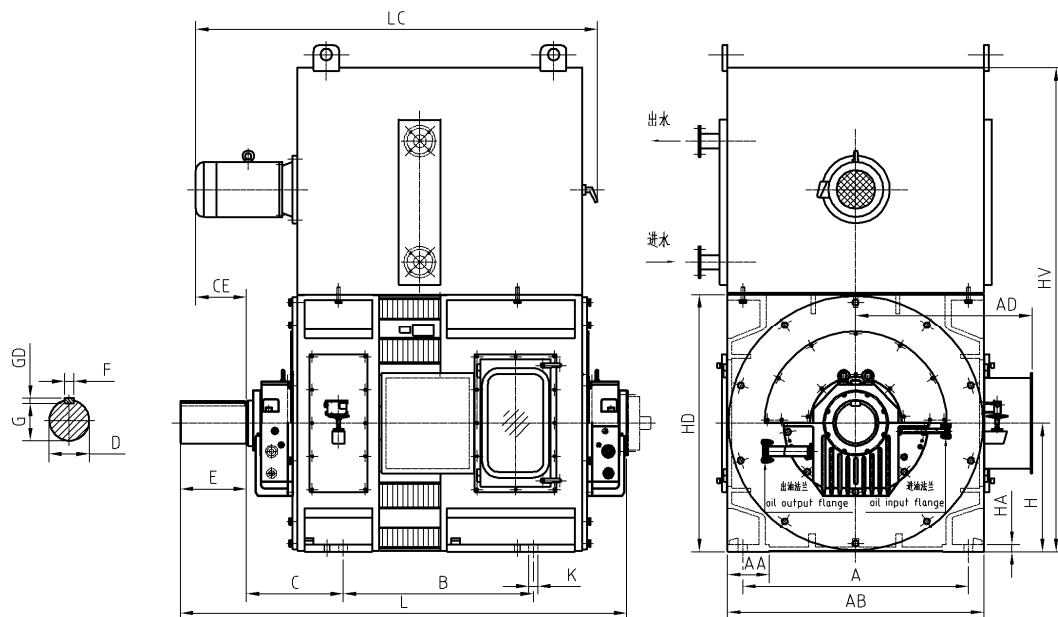
型号 Type	安装尺寸及主要外型尺寸 Mounting Dimensions and Main Outline Dimensions (mm)																						
	A	B	C	D	E	F	G	GD	H	K	L	AA	AC	AD	AE	BA	BA'	BB	HA	HB	HD	LA	LB
Z500-2	900	1120	280	160	300	40	147	22	500	42	1970	180	1070	840	1070	416	604	1610	40	2040	1000	2047	377
Z500-3		1250									2100							1710				2177	
Z500-4		1400									2250							1810				2327	
Z560-1	1000	1000	315	180	300	45	165	25	560	48	1930	200	1200	895	1200	418	571	1410	40	2140	1120	1970	420
Z560-2		1120									2050							1530				2090	
Z560-3		1250									2180							1660				2220	
Z560-4		1400									2330							1810				2370	
Z630-2	1180	1120	315	200	350	45	185	25	630	48	2100	210	1370	1000	1370	452	666	1530	45	2600	1260	2130	460
Z630-3		1250									2230							1660				2260	
Z630-4		1400									2380							1810				2410	
Z630-5		1600									2580							2010				2610	
Z710-1	1400	1120	355	250	410	56	230	32	710	56	2210	260	1540	1080	1540	438	738	1520	45	2950	1430	2290	490
Z710-2		1250									2340							1650				2420	
Z710-3		1400									2490							1800				2570	
Z710-4		1600									2690							2000				2770	
Z710-5		1800									2890							2200				2970	

Z355 ~ Z710 电机外形安装图 (IC06)
Mounting Outline Drawings of Z Series Motors (IC06)



型号 Type	安装尺寸及主要外型尺寸 Mounting Dimensions and Outline Dimensions (mm)																	
	A	B	C	D	E	F	G	GD	H	K	AA	AC	AD	BA	BA'	HA	HD	L
Z355-2	610	800	254	110	210	28	100	16	355	28	130	700	600	279	461	30	1500	1518
Z355-3		900																1618
Z355-4		1000																1718
Z355-5		1120																1838
Z400-2	686	900	280	120	210	32	109	18	400	35	150	790	600	347	455	33	1700	1670
Z400-3		1000																1770
Z400-4		1120																1890
Z450-1	800	900	315	140	250	36	128	20	450	35	190	890	650	315	480	30	1800	1780
Z450-2		1000																1880
Z450-3		1120																2000
Z450-4		1250																2130
Z500-1	900	1000	280	160	300	40	147	22	500	42	180	1070	840	416	604	40	1880	1850
Z500-2		1120																1970
Z500-3		1250																2100
Z500-4		1400																2250
Z560-1	1000	1000	315	180	300	45	165	25	560	48	200	1200	895	418	571	40	2140	1930
Z560-2		1120																2050
Z560-3		1250																2180
Z560-4		1400																2330
Z630-2	1180	1120	315	200	350	45	185	25	630	48	210	1370	1000	452	666	2600	2330	2130
Z630-3		1250																2260
Z630-4		1400																2410
Z630-5		1600																2610
Z710-1	1400	1120	355	250	410	56	230	32	710	56	260	1540	1080	438	738	45	2880	2290
Z710-2		1250																2420
Z710-3		1400																2570
Z710-4		1600																2770
Z710-5		1800																2970

Z800、Z900 、Z1000 电机外形安装图 (ICW37A86)
Mounting Outline Drawings of Z Series Motors (ICW37A86)



型号	安装尺寸										外形尺寸								
	H	A	B	C	D	E	F	G	GD	K	L	AB	HD	HA	AA	AD	CE	HV	LC
Z800-1	800	1400	1060	600	200	350	45	185	25	56	2440	1590	1595	45	225	1115	329	2900	2420
Z800-2			1120		220		50	203	28		2490						2460		
Z800-3			1180		250		410	56	230		32						2530		319
Z800-4			1250			2580											2550		
Z800-5			1320		280	470	63	260	36		2690						309		2600
Z800-6			1400								2750								
Z800-7			1500		300	470	70	278	36		2820						299		2730
Z800-8			1600								2970								
Z800-9			1700		340	550	80	315	40		3060						379		2900
Z800-10			1800								3160								
Z800-11			1900		360	550	80	335	40		3270						370		3100
Z800-12			2000								3470								
Z900-1	900	1600	1120	710	250	470	56	230	32	66	2740	1790	1800	50	235	1205	379	3205	2700
Z900-2			1180		280		63	260	36		2780						369		2740
Z900-3			1250								2830								
Z900-4			1320		300	70	278	36	2950		3250						3140		
Z900-5			1400						3010										2900
Z900-6			1500		340	550	80	315	40		3080						3350		3240
Z900-7			1600								3160								
Z900-8			1700		360	550	80	315	40		3250						3530		3140
Z900-9			1800								3350								
Z900-10			1900		380	550	80	315	40		3530						3680		3340
Z900-11			2000								3680								
Z900-12			2240		3830	3640													
Z1000-1	1000	1800	1120	800	250	470	56	230	32	74	2840	1990	2000	55	250	1305	390	3505	2800
Z1000-2			1180		280		63	260	36		2950						380		2840
Z1000-3			1250								3000								
Z1000-4			1320		300	70	278	36	3050		3340						3150		
Z1000-5			1400						3110										3000
Z1000-6			1500		340	550	80	40	3180		3530						3340		
Z1000-7			1600						3340										3240
Z1000-8			1700		360	550	80	335	40		3430						3530		3340
Z1000-9			1800								3530								
Z1000-10			1900		370	550	80	335	40		3640						3790		3440
Z1000-11			2000								3790								
Z1000-12			2240		3940	3740													

Z 系列部分电机销售情况

型号规格	用户	年份	台数
Z450-3A 450KW 550V 他 220V 600/1200r/min	重钢	2001	4
Z450-3A 400KW 550V 他 220V 500/1000r/min	重钢	2001	2
Z355-4A 215kW 440V	广钢	2001	4
Z560-3B 1050kW 660V 740/1110r/min	武钢	2003	5
Z450-3 256KW 440V	唐山建龙公司	2003	3
Z560-4A 800KW 660V	佛山华震制管公司	2005	2
Z560/400 600KW 220V	太钢	2005	4
Z450-2B 286KW 315V	成都玉胜贸易公司	2005	2
Z560-2B 600KW	福盛钢铁公司	2006	14
Z560-2B 600KW	圣力清远集团	2006	5
Z560-1B 600KW	福盛钢铁公司	2006	9
Z560-1B 600KW	圣力清远集团	2006	8
Z560-4A 800KW 660V 500~1200r/min 他励 220V 空水冷	黎城太行钢铁公司	2006	9
Z560-3B 700KW 660V 500~1200r/min	首峰金属制品有限公司	2006	10
ZKS630-4B 1000KW 600-1200r/min	南通东日钢铁公司	2007	2
ZKS630-4B 1000KW 600-1200r/min	重庆永航金属制品有限公司	2007	1
ZKS710-4B 1250KW 600-1200r/min	南通东日钢铁公司	2007	2
ZKS710-4B 1250KW 600-1200r/min	重庆永航金属制品有限公司	2007	2
Z355-4A 258KW 440V 796~1600r/min	福建三钢（集团）有限责任公司	2007	1
Z500-3A 630KW 660V IP23	济南赛力盟	2007	4
Z560-3B 700KW 660V 600-1200r/min 他励 220V 空水冷	重庆永航金属制品有限公司	2007	8
Z560-3B 700KW 660V 600-1200r/min 他励 220V 空水冷	泸州江阳区城坤机械铸造有限公司	2007	9
Z560-4A 960KW 660V 450/1000r/min	河南亚新钢铁实业公司	2008	2
Z500-1B 590KW 660V 900-1500r/m	昆明金泉钢铁公司	2008	6
Z560-2A 750KW 空水冷	泰国北碧糖厂实业有限公司	2008	3
Z710-1A 1500KW 750V 750/1000RPM	泰国北碧糖厂实业有限公司	2008	4
ZKS630-4B 1000KW 600-1200r/min	重庆永航金属制品有限公司	2009	2
Z800-1 1750KW 750V 750/850r/min	泰国北碧糖厂实业有限公司	2010	3
Z560-3B 618KW 419-1200r/min	河南博鑫材料有限责任公司	2010	1
Z560-4B 800KW 500-1200r/min	河南博鑫材料有限责任公司	2010	6
Z710-400(B) 1600KW 700-1100r/min	河南博鑫材料有限责任公司	2010	3
Z710-3B 1250KW 660V 600/1200r/min	新疆龙江兴贯众特种钢材公司	2010	9
Z710-4B 1250KW 660V 500/1200r/min	成都长峰钢铁集团有限公司	2010	2
Z630-4B 660V 1000KW 500-1200r/min	成都长峰钢铁集团有限公司	2010	7
Z630-4B 1250KW 550-1100r/min	浙江丽水华宏钢铁有限公司	2010	8